

**vtech**<sup>®</sup>  
Baby

# Manuel d'utilisation

## Mon hochet p'tites clés magiques



91-003479-002 (FR)

# INTRODUCTION

Bébé s'amuse à secouer **Mon hochet p'tites clés magiques** de **VTech®**. En appuyant sur les trois boutons colorés ou en secouant les clés, il entend des chansons entraînantes, des phrases et de jolies mélodies. Votre enfant peut aussi faire tourner la roulette pour encore plus d'effets rigolos !

Lumière  
clignotante

Capteur de  
mouvement

Roulette à  
faire tourner

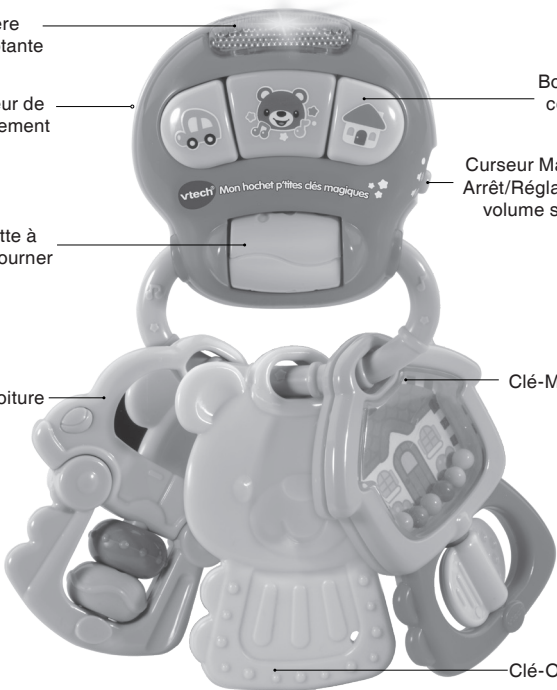
Clé-Voiture

Boutons  
colorés

Curseur Marche/  
Arrêt/Réglage du  
volume sonore

Clé-Maison

Clé-Ourson



# CONTENU DE LA BOÎTE

- Mon hochet p'tites clés magiques de VTech®
- Un manuel d'utilisation

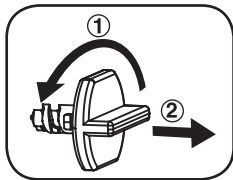
**ATTENTION :** pour la sécurité de votre enfant, débarrassez-vous de tous les produits d'emballage tels que rubans adhésifs, feuilles de plastique, attaches, étiquettes et vis d'emballage. Ils ne font pas partie du jouet.

**NOTE :** il est conseillé de conserver ce manuel d'utilisation car il comporte des informations importantes.

**WARNING :** All packing materials such as tape, plastic sheets, packaging locks, removable tags, cable ties and packaging screws are not part of this toy, and should be discarded for your child's safety.

**NOTE :** Please keep this user's manual as it contains important information.

**Pour retirer le jouet de la boîte :**



- ① Tourner l'attache permettant de fixer le jouet à sa boîte dans le sens inverse des aiguilles d'une montre.
- ② Retirer et jeter l'attache en plastique.

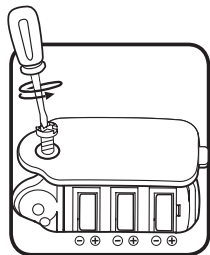
# ALIMENTATION

## 1. Installation des piles

1. Avant d'insérer les piles, s'assurer que le jouet est bien éteint.
2. Ouvrir le compartiment à piles situé au-dessous du jouet à l'aide d'un tournevis.
3. Installer 3 piles boutons LR44 en respectant le schéma qui se trouve dans le compartiment à piles.

L'utilisation de piles neuves est recommandée pour une meilleure performance.

4. Refermer soigneusement le compartiment à piles et s'assurer que la vis est bien serrée.






## 2. Mise en garde

Les piles fournies avec le produit permettent de tester le jouet en magasin mais ne sont pas des piles longue durée.

- Seules des piles du type recommandé doivent être utilisées.
- Ne pas mélanger différents types de piles ou d'accumulateurs, ne pas mélanger des piles ou des accumulateurs neufs avec des usagés.
- Ne pas utiliser des piles ou des accumulateurs endommagés.
- Mettre en place les piles ou les accumulateurs en respectant les polarités + et -.
- Ne pas mettre les bornes d'une pile ou d'un accumulateur en court-circuit (en reliant directement le + et le -).
- Enlever les piles ou les accumulateurs usagés du jouet.
- Retirer les piles ou les accumulateurs en cas de non-utilisation prolongée.
- Ne les jeter ni au feu ni dans la nature.
- Ne pas tenter de recharger des piles non rechargeables.
- Enlever les accumulateurs du jouet pour les recharger.
- Les accumulateurs ne doivent être chargés que sous la surveillance d'un adulte.

# Tri des produits et piles usagés

- Les jouets VTech® sont des équipements électriques et électroniques (EEE) qui, en fin de vie, feront l'objet d'une collecte sélective en vue de leur recyclage. Ainsi, afin de préserver l'environnement, VTech® vous recommande de retirer et de jeter vos piles usagées dans les containers prévus à cet effet, puis de déposer le jouet en fin de vie dans les points de collecte mis à disposition dans les magasins ou dans votre commune.
- 
- Le symbole de la poubelle barrée sur les produits et les piles ou sur leur emballage respectif indique que les équipements électriques et électroniques ainsi que les piles ne doivent pas être jetés dans les déchets ménagers car ils contiennent des substances pouvant être néfastes à l'environnement et à la santé.
- 
- 
- Lorsque les symboles Hg, Cd ou Pb sont indiqués, cela signifie que la pile contient plus de mercure (Hg), cadmium (Cd) ou plomb (Pb) que la valeur spécifiée dans la Directive 2006/66/CE sur les piles et les accumulateurs.
  - La barre solide sous le symbole de la poubelle barrée indique que le produit a été placé sur le marché après le 13 août 2005.
  - Contribuez à la protection de l'environnement en triant vos produits et piles usagés.
  - Pour plus d'informations sur la collecte et le tri des piles usagées, vous pouvez visiter le site Internet <http://www.corepile.fr>.
  - Pour plus d'informations sur le tri des produits électriques et électroniques, vous pouvez contacter notre service consommateurs.

# FONCTIONNALITÉS

## 1. Curseur Marche/Arrêt/Réglage du volume sonore

Pour allumer le jouet, déplacer le  **curseur Marche/Arrêt/Réglage du volume sonore**  sur la position  **Volume fort**  (🔊) ou  **Volume faible**  (🔊). Vous entendrez une chanson et des phrases amusantes. Pour éteindre le jouet, déplacer le  **curseur Marche/Arrêt/Réglage du volume sonore**  sur la position  **Arrêt**  (●).



## 2. Arrêt automatique

Pour préserver la durée de vie des piles,  **Mon hochet p'tites clés magiques**  s'éteint automatiquement après environ 30 secondes de non-utilisation. Pour réactiver le jouet, il suffit d'appuyer sur l'un des trois boutons.

**NOTE** : si le jouet s'éteint pendant que votre enfant joue, nous vous conseillons de changer les piles.

# ACTIVITÉS

## 1. Boutons Colorés

1. Appuyer sur chacun des trois **boutons colorés** pour écouter des chansons entraînantes, des phrases et des mélodies.

En appuyant sur :

- Le **bouton Voiture** : Bébé entend des sons de véhicules.

- Le **bouton Ourson** : votre enfant écoute des petits grognements d'ourson trop mignons.

- Le **bouton Maison** : Bébé entend des sons de tintement de clés et de portes qui s'ouvrent.

2. Secouer les clés pendant qu'une mélodie est déclenchée pour entendre des sons rigolos par-dessus la mélodie.

3. Maintenir enfoncés deux boutons colorés en même temps pour activer davantage d'effets sonores.

La lumière clignote au rythme des sons.



## 2. Capteur De Mouvement

Secouer les clés pour activer le **capteur de mouvement** et entendre des sons rigolos et des phrases amusantes. La lumière clignote au rythme des sons.



### 3. La roulette

Faire tourner la **roulette** pour entendre les petites billes se balancer à l'intérieur de l'anneau et pour favoriser le développement de la motricité fine de votre enfant.



### 4. La Clé-Maison

Secouer la **Clé-Maison** pour entendre les petites billes se balancer et pour faire découvrir la relation de cause à effet à votre enfant.

Faire tourner le disque bleu aide à développer la motricité fine de Bébé.



### 5. La Clé-Voiture

Le miroir de la **Clé-Voiture** encourage le développement cognitif de Bébé. Les roulettes à manipuler favorisent la stimulation tactile et le développement de la motricité fine de votre enfant.



### 6. La Clé-Ourson

La **Clé-Ourson** est toute douce pour soulager les gencives de Bébé et apaiser ses douleurs dentaires. La texture de la clé favorise la stimulation sensorielle.





# PAROLES DES CHANSONS

## **Chanson 1 : sur l'air de *Savez-vous planter les choux ?***

« Je suis un petit ourson,  
Si gentil et si mignon.  
Tu n'as pas à t'inquiéter,  
Je suis le gardien des clés. »

## **Chanson 2 : sur l'air de *À Saint-Malo beau port de mer***

« Allons, montons dans la voiture,  
Et c'est parti pour l'aventure !  
Tourne la clé pour démarrer,  
Le moteur rugit, les roues se mettent à tourner.  
Sur la route, on va bien s'amuser ! »

## **Chanson 3 : sur l'air de *Le Grand Cerf***

« Toc, toc, à la porte !  
Heureusement que j'ai la clé !  
Nous allons pouvoir rentrer,  
Et nous reposer. »

# LISTE DES MÉLODIES

1. *Il était un petit homme*
2. *Dansons la capucine*
3. *C'est la mère Michel*
4. *Arlequin dans sa boutique*
5. *Alouette*
6. *Tous les animaux du monde*
7. *Quand trois poules vont aux champs*
8. *Sur le pont d'Avignon*
9. *Au clair de la lune*
10. *Ah! Les crocodiles*
11. *Les roues de l'autobus*
12. *Roulez chemins de fer*
13. *Lundi matin*
14. *Elle descend de la montagne*
15. *Dans le sentier*

## ENTRETIEN

1. Pour nettoyer le jouet, utiliser un linge légèrement humide. Ne pas utiliser de solvants ni de produits corrosifs.
2. Éviter toute exposition prolongée du jouet au soleil ou à toute autre source de chaleur.
3. Retirer les piles lorsque le jouet n'est pas utilisé pendant une longue période.
4. Ce jouet est fabriqué avec des matériaux résistants. Néanmoins, lui éviter les chocs contre des surfaces dures et ne pas l'exposer à la moisissure et à l'eau.

# SERVICE CONSOMMATEURS

Si vous rencontrez un problème qui ne peut être résolu à l'aide de ce manuel, ou pour toute question ou suggestion que vous souhaiteriez nous soumettre, nous vous invitons à contacter notre service consommateurs :

## **Pour la France :**

- Tél. : 0 805 163 030 (service et appel gratuits)
- Via notre site Internet [www.vtech-jouets.com](http://www.vtech-jouets.com) – Rubrique « Assistance ».

## **Pour la Suisse francophone :**

- Via notre site Internet [www.vtech-jouets.com](http://www.vtech-jouets.com) – Rubrique « Assistance ».

## **Pour la Belgique francophone :**

- Tél. : 0 800 72 378 (appel gratuit)
- Email : [sav@vtechnl.com](mailto:sav@vtechnl.com)

## **Pour le Canada :**

- Tél. : 1 877 352 8697
- Email : [toys@vtechcanada.com](mailto:toys@vtechcanada.com)

## **Vous avez aimé ce jouet ?**

Vous pouvez nous faire part de vos commentaires sur notre site Internet [www.vtech-jouets.com](http://www.vtech-jouets.com) en cliquant sur « Donnez votre avis » sur la page de présentation du jouet.

Nous lisons tous les avis déposés. Cependant, nous nous réservons le droit de ne pas tous les mettre en ligne en raison de contraintes matérielles ou lorsque les propos contenus dans un témoignage peuvent porter atteinte aux libertés et droits individuels.

# GARANTIES

## **Pour la France, la Belgique francophone et la Suisse francophone**

Tous nos produits sont couverts par la garantie légale de conformité, qui couvre les défauts de conformité apparaissant dans les deux ans à compter de la délivrance du produit, et par la garantie des vices cachés, qui couvre les vices non apparents au moment de la vente rendant le produit impropre à son usage ou diminuant très fortement cet usage.

Ces garanties n'ont pas vocation à s'appliquer dans le cas d'une mauvaise utilisation du produit (produit démonté, pièces arrachées, connecteur forcé, utilisation d'un adaptateur secteur ou de piles non recommandés par VTech, écrans ou pièces endommagés suite à une chute ou un choc...), dans le cas d'une utilisation détournée et/ou dans le cas de l'usure normale du produit.

Si vous avez une difficulté intervenant dans ce délai, vous pouvez nous contacter :

### **Pour la France :**

- Tél. : 0 805 163 030 (service et appel gratuits)
- Via notre site Internet [www.vtech-jouets.com](http://www.vtech-jouets.com) – Rubrique « Assistance ».

### **Pour la Suisse francophone :**

- Via notre site Internet [www.vtech-jouets.com](http://www.vtech-jouets.com) – Rubrique « Assistance ».

### **Pour la Belgique francophone :**

- Tél. : 0 800 72 378 (appel gratuit)
- Email : [sav@vtechnl.com](mailto:sav@vtechnl.com)



**Venez découvrir tous nos produits  
sur notre site internet :**

***[www.vtech-jouets.com](http://www.vtech-jouets.com)***



TM & © 2018 VTech Holdings Limited.  
Tous droits réservés.

**Imprimé en Chine.**

91-003479-002 (FR)